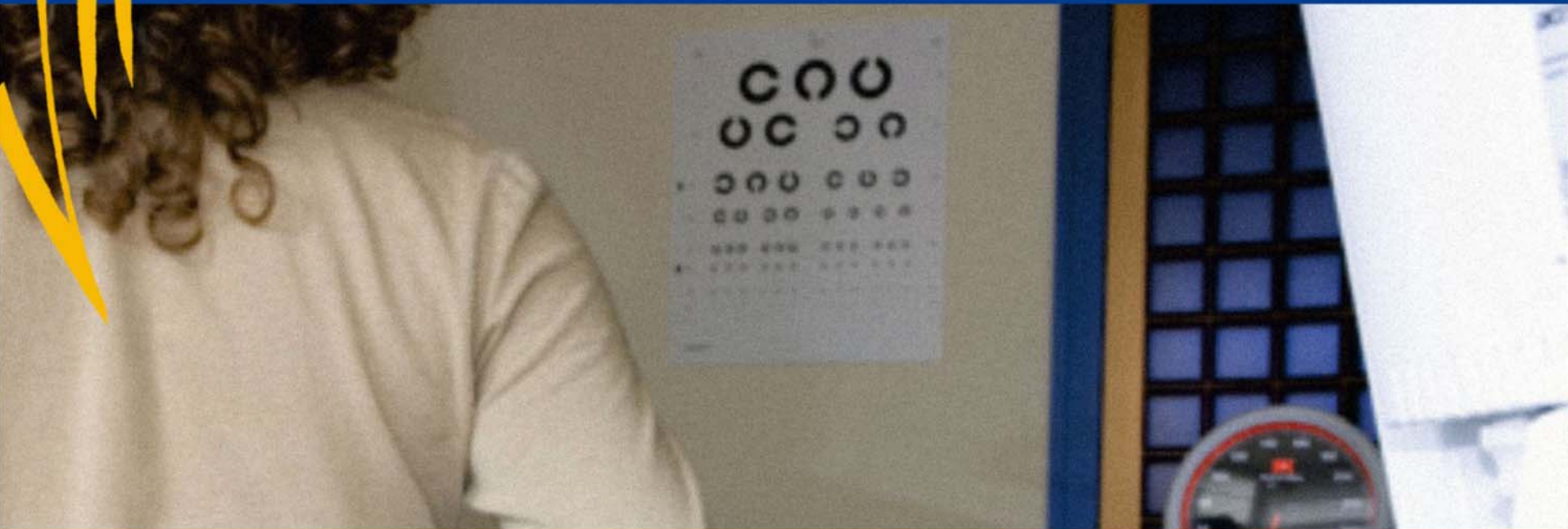




Bijeenkomst ICT-leveranciers sector Cure overig, 6 december 2007



Invoering BSN in de zorg

Programma Invoering EMD/WDH en BSN



Doelstellingen bijeenkomst

- Informeren over BSN-z:
 - Hoe, wat en waarom
 - Stand van zaken wetgeving
 - Beschikbare informatie en hulpmiddelen
 - Gevolgen voor ICT-systemen (functionaliteiten)
 - Invoeringsaanpak (landelijk en sector Cure Overig)
- Delen ervaringen ICT-leveranciers BSN-pilot
- Stimuleren om aan de slag te gaan
- (Later) afspraken maken over planning



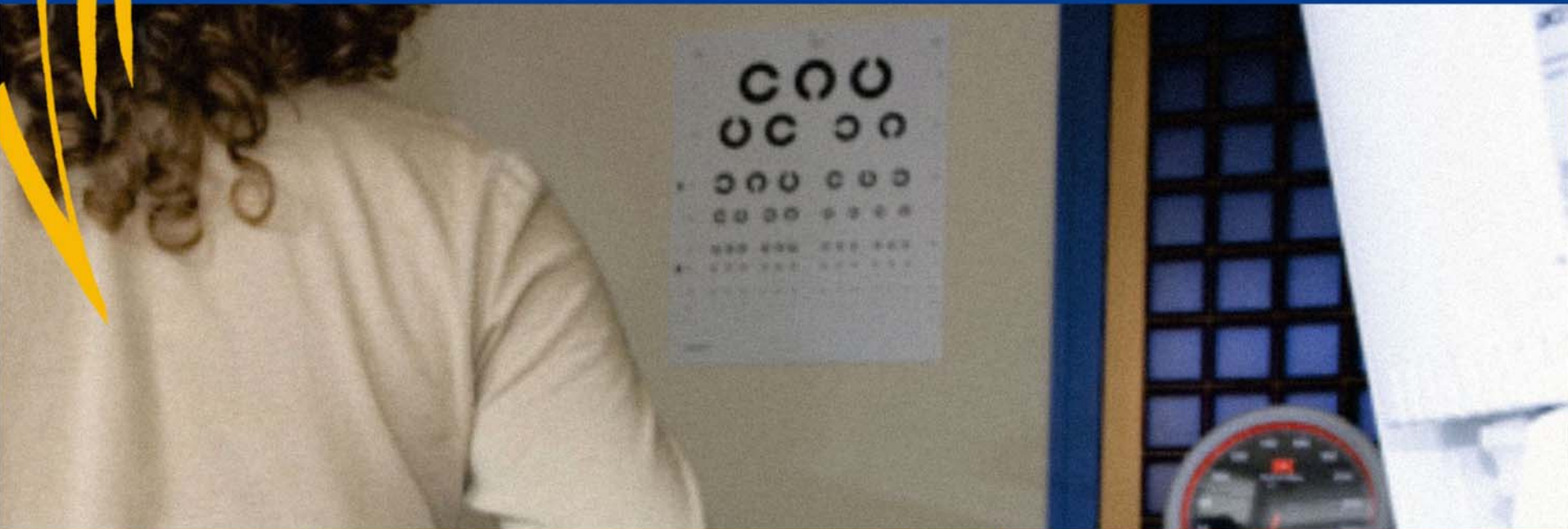
Spoorboekje voor de middag

- Introductie en welkom (10 min.)
- Presentatie “Invoering BSN sector Cure Overig” (60 min.)
(Bertie Cools/VWS)
- Ervaringen van collega ICT-leveranciers uit de pilot BSN tandartsen (45 min.)
(Peter de Jong/Complan, Pieter Schram/Vertimart, Robert Huiskens/Robadent)
- Informatiemarkt BSN (60 min.)
informatie halen bij SBV-Z, UZI, VWS, ICT-collegae
- Plenaire vragenronde en afsluiting (15 min.)
Vragen en discussie

>> afronding ca. 16.30 uur



Bijeenkomst ICT-leveranciers sector Cure overig, 6 december 2007



Invoering BSN in de sector Cure overig

Programma Invoering EMD/WDH en BSN



Inhoud presentatie

- Wat is het BSN en waarom wordt dit ingevoerd in de zorg?
- Wat betekent dit voor zorgaanbieders en voor ICT-leveranciers?
- Invoering BSN:
 - Wanneer?
 - Wie? (verantwoordelijkheden)
 - Hoe? (aanpak)
 - Wat? (functionaliteiten)
 - Waarmee? (hulpmiddelen)
- Special: over SBV-Z
- Special: opvragen BSN bij de SBV-Z
- Special: over UZI-register



Burgerservicenummer (BSN)

- BSN wordt landelijk persoonsgebonden nummer voor de hele overheid en organisaties met publieke taken (één nummer voor burger (patiënt) is makkelijker dan meerdere nummers)
- BSN is qua getal gelijk aan huidig sofi-nummer
- BSN is informatieloos en rechteloos
- BSN staat nu al op paspoort of rijbewijs: identificatie betrouwbaarder
- Juridische grondslag:
 - Wet Algemene Bepalingen BSN (Wabb)
 - Wet gebruik BSN in de zorg (Wbsn-z)



Waarom het BSN in de zorg?

- Voorkomen koppeling medische gegevens aan verkeerde persoon
- Geen verwarring patiëntgegevens (namen, geboortedata)
- Verbeterde gegevensuitwisseling tussen zorgaanbieders en zorgverzekeraars
- Voorkomt identiteitsfraude
- Maakt declareren eenvoudiger

- Basis voor uitwisselingsstandaarden in de toekomst
- Noodzakelijk bij invoering van landelijk elektronisch patiëntendossier (EPD)



Wet BSN in de zorg in het kort

- Het BSN móet worden gebruikt in de zorg als persoonsgegevens worden verwerkt
- Het BSN mag pas worden gebruikt als:
 1. Patiënt is geïdentificeerd (identiteit is vastgesteld) én
 2. BSN van de cliënt is vastgesteld
- Alleen dan is het verband tussen nummer en patiënt vastgesteld en kan er gecommuniceerd worden over patiënten aan de hand van het BSN



Wet BSN in de Zorg betekent (1)

Verplicht gebruik BSN in de zorg

- door alle
 - Zorgaanbieders
 - Indicatieorganen
 - Zorgverzekeraars
- en wel
 - in de eigen administratie bij de verwerking (vastleggen) van patiëntgegevens ten behoeve van
 - de onderlinge communicatie met andere zorgaanbieders en zorgverzekeraars, zowel zorginhoudelijk als administratief (declaratieverkeer)



Wet BSN in de Zorg betekent (2)

1. Vaststellen identiteit

- Nieuwe patiënten → identificatie van de patiënt middels wettelijk identiteitsdocument
- Bestaande behandelrelaties → vergewisplicht
>>N.B. Verantwoordelijkheid zorgaanbieder!!

2. Vaststellen BSN

- Opvragen van het BSN bij de SBV-Z
- BSN doorgeleverd krijgen van een andere zorgaanbieder (BSN-gebruiker) die BSN al eerder heeft vastgesteld
- Bij twijfel BSN: plicht om te controleren bij SBV-Z
>> N.B. Plicht tot vaststellen identiteit blijft!

3. Vastleggen identiteit en BSN

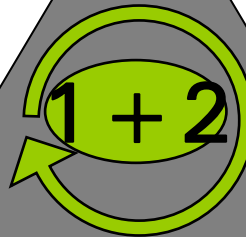
en (indien van toepassing) aard en nummer WID



Wet BSN in de Zorg betekent (3)



Patiënt



Persoonsgegevens

3

Medische gegevens

BSN

- óf opvragen via SBV-Z (individueel of massaal)
- óf doorlevering andere zorgaanbieder of zorgverzekeraar (evt. verifiëren via SBV-Z)

Identiteit

- vaststellen a.d.h.v. wettelijk identiteitsbewijs
- vergewissen



Wet BSN in de Zorg betekent (4):

Geen identificatie mogelijk?

- Het BSN van de patiënt mag **niet** worden gebruikt in de gegevensuitwisseling met anderen (bijvoorbeeld declaraties aan de zorgverzekeraar)
- Identificerende gegevens worden vastgelegd en gebruik (tijdelijk) een andere patiëntnummer

Uitzonderingen (zie Handboek invoering en gebruik BSN):

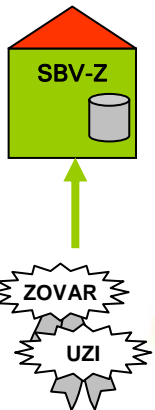
- Telefonische en e-mail consulten
- Apothekers



Wet BSN in de Zorg betekent (5):

Wat wordt verder nog geregeld?

- Spoedeisende hulp: eerst zorg dan voldoen aan de wet
- Er komen registers voor zorgaanbieders, indicatieorganen en zorgverzekeraars waarin zij op hun verzoek worden opgenomen (UZI/ZOVAR)
- Alleen zij die zijn ingeschreven in die registers krijgen toegang tot de SBV-Z
- Voor de toegang tot SBV-Z krijgen zij die zijn ingeschreven een UZI-pas of UZI-servercertificaat
- Inspectie voor Gezondheidszorg houdt toezicht op gebruik BSN in de zorg (“verantwoorde zorg”)





Stand van zaken wetgeving BSN

- Wabb aanvaard, in werking getreden op 26 november 2007
- Wetsvoorstel gebruik BSN in de Zorg voor behandeling bij Eerste Kamer
- Inwerkingtreden Wet BSN in de zorg kan snel !!
- Voorjaar 2008



Invoeringsperiode BSN

- **Bevoegdheid** tot gebruik BSN door zorgaanbieders, zorgverzekeraars en indicatieorganen:
per datum inwerkingtreding Wbsn-z, mits men voldoet aan álle voorwaarden in de Wbsn-z

>> Invoeringsperiode van 1 jaar
- **Verplichting** tot gebruik BSN voor alle zorgaanbieders, -verzekeraars en indicatieorganen vanaf voorjaar 2009



Wie zijn er betrokken?

- Ministerie van VWS
- Zorgaanbieders (en indicatieorganen en zorgverzekeraars)
- Brancheorganisaties
- ICT-leveranciers

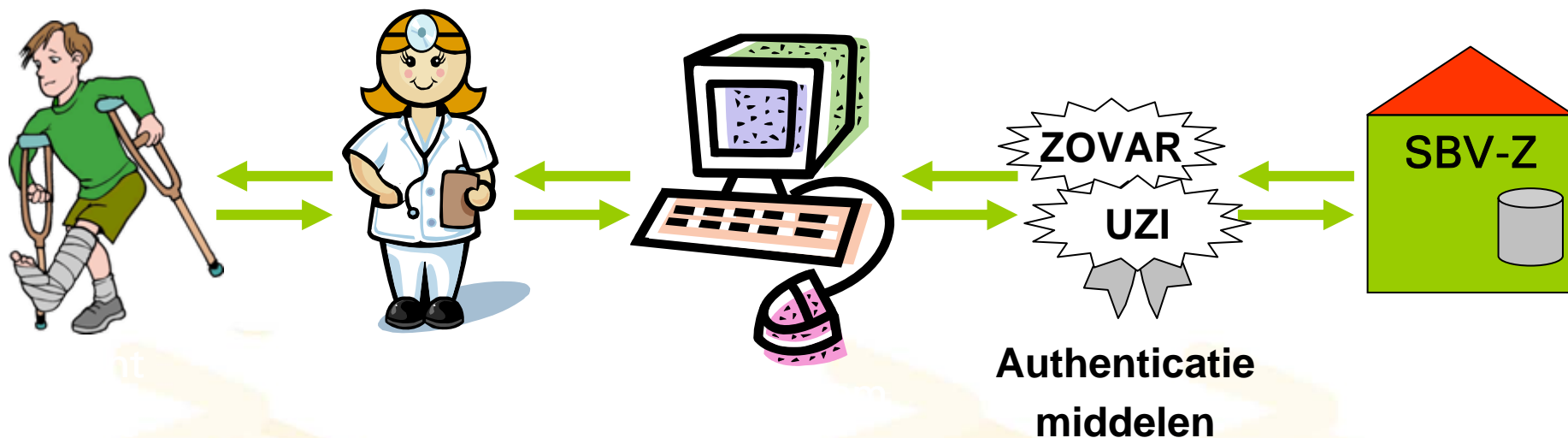


Verantwoordelijkheden rondom invoering en gebruik BSN in de Zorg (1)

- Ministerie van VWS
 - Programma Invoering EMD/WDH en BSN
 - Initiërend (beleid en wetgeving)
 - Faciliterend (hulpmiddelen, informatievoorziening)
 - Coördinatie, centrale regie en monitoring implementatie (invoeringsperiode)
 - Ondersteuning (koepels, ICT-leveranciers)
 - SBV-Z
 - Beheer portaal voor het verkrijgen van BSN's
 - UZI-register
 - Uitgifte UZI-hulpmiddelen (passen/certificaten voor veilige communicatie met SBV-Z)



BSN in de keten: zorgvuldigheid en vertrouwen





Verantwoordelijkheden rondom invoering en gebruik BSN in de Zorg (2)

- Zorgaanbieders, indicatieorganen en zorgverzekeraars
 - Verantwoordelijk voor implementatie BSN binnen eigen organisatie
 - Opdrachtgever voor ICT-leveranciers
- Koepels:
 - Faciliterend voor achterban (communicatie naar achterban, adviseren over invoeringskeuzes voor achterban, ontwikkelen/toesnijden algemene hulpmiddelen, kanaal richting ICT-leveranciers)
- ICT-leveranciers
 - Opdrachtnemer voor zorgaanbieders op het gebied van aanpassing ICT voor BSN



Vorbereiding invoering door zorgaanbieder

- Aansporen ICT-leveranciers: realisatie BSN-update programmatuur op basis van gebruikerseisen
- Aanpassen administratieve organisatie
 - Communicatie naar patiënten
 - Inschrijven nieuwe patiënt
 - Vaststellen identiteit (hoe, wie?)
 - Gebruik en beheer UZI-pas (incl. veiligheidsaspecten)
 - Werkinstructies/protocollen aanpassen (grotere organisaties)
- UZI-middelen aanvragen, ophalen en installeren



Vorbereiding invoering door zorgaanbieder (2)

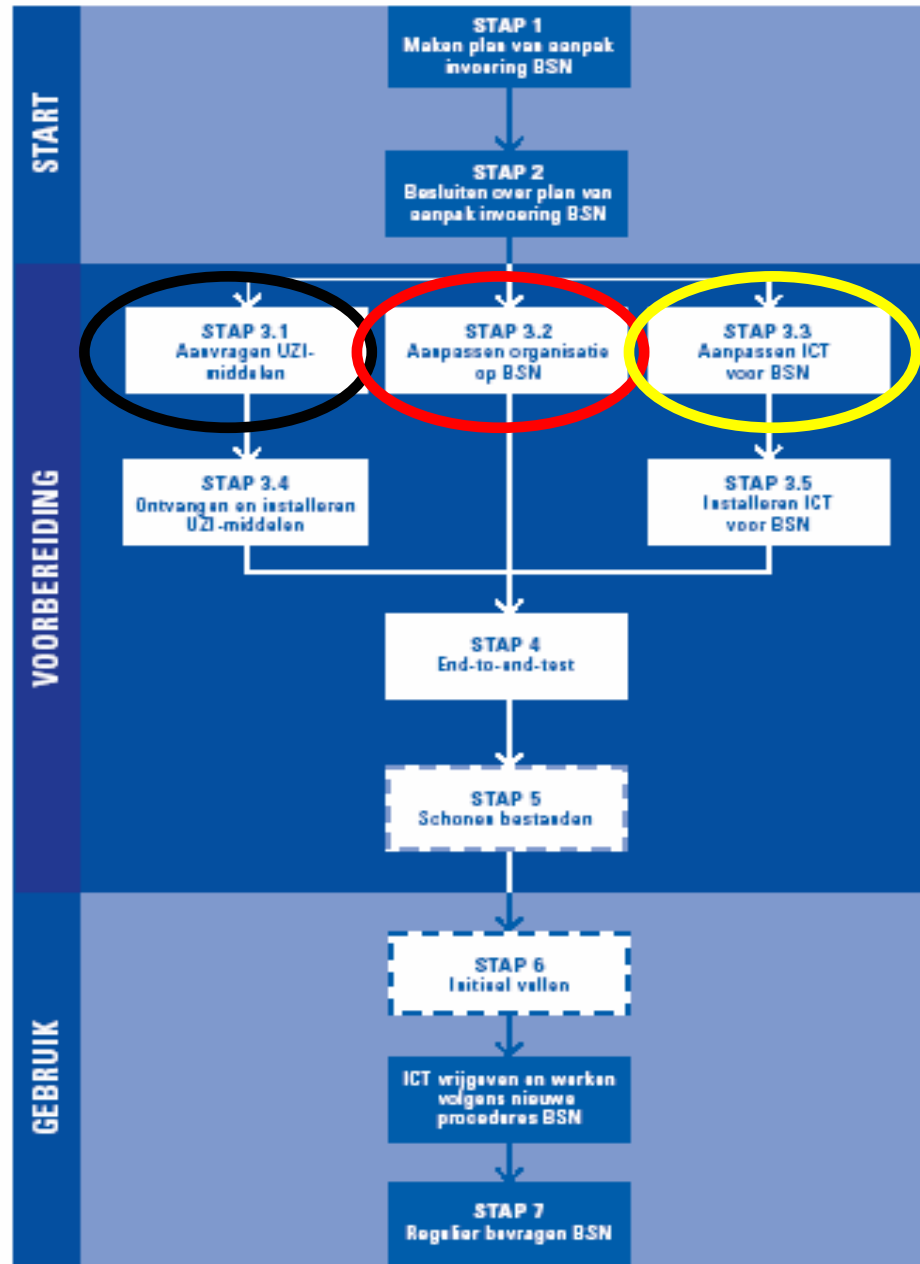
- Regelen internetaansluiting in de praktijk
- Installeren BSN-update programmatuur
- Installeren UZI-middelen
- Testen BSN-update en UZI-middelen: functioneert alles in samenhang?
- Opschonen patiëntenadministratie (optioneel)
- Initieel vullen zorgadministratie met BSN's (indien nodig)



Algemene hulpmiddelen zorgaanbieder

- Handboek Invoering en Gebruik BSN in de zorg
- Best practices (pilots)
- Servicedesk (tel.)
- Naslagkaart
- Website:
 - Factsheets, nieuwsbrieven
 - Filmpje
 - E-learning module
- Brief en brochure
- Patiëntenflyer
- Poster voor wachtkamers

} www.postbus51.nl





Vorbereiding invoering door ICT-leverancier

- Aanpassen software zorgaanbieders voor BSN
- Uitleveren aan zorgaanbieders
- Eventuele ondersteuning zorgaanbieders bij:
 - installatie software
 - Installatie UZI-middelen (certificaat)
 - Uitvoering initiële vullingHoe? Telefonisch, on-site, handleiding



Aanpassen ICT voor BSN (1)

- Voorbereiding: bestellen en installeren UZI-testmiddel (en kaartlezer)
- Aanpassen software:
 - Authenticatie via UZI-middelen (koppelen BSN-functionaliteit software aan UZI-pas/certificaat)
 - Initiële vulling: massaal verkrijgen BSN's (optioneel) via bestandsuitwisseling of webservices (SBV-Z)
 - Vastleggen vastgestelde identiteit van patiënten:
 - Identificeren (nieuwe patiënten)
 - vastleggen documentsoort en documentnummer (in zorgadministratie)
 - (Zo nodig) toetsen in omloop zijn wettelijk identiteitsbewijs
 - Vergewissen



Aanpassen ICT voor BSN (2)

- Vaststellen BSN (individueel)
 - Opvragen BSN en vastleggen in eigen administratie via bevraging van de SBV-Z (webservice of website)
 - Overnemen BSN van andere Wbsn-z gebruiker en vastleggen in eigen administratie
 - Verifiëren BSN via bevraging van de SBV-Z (webservice of website)
 - Opvragen persoonsgegevens via bevraging van de SBV-Z (webservice of website)
Tip: koppel deze functie aan het inschrijven van een nieuwe patiënt!



Aanpassen ICT voor BSN (3)

- Overige aanpassingen
 - BSN opnemen in alle uitgaande communicatie tussen zorgpartijen over de patiënt, dus o.a.:
 - (elektronische) recepten
 - (elektronische) labberichten, radiologieverslagen, etc.
 - (elektronische) ontslag- en specialistenbrieven
 - (elektronische) facturen
 - Declaraties zorgverzekeraars
 - BSN overnemen vanuit inkomende berichten van zorgaanbieders/zorgverzekeraars
- Zie Fact sheet Gebruikerseisen (in Handboek en op de website)



Hulpmiddelen leveranciers

- UZI-testmiddelen
 - Toegang tot SBV-Z diensten (testomgeving)
 - Technische documentatie (SBV-Z en UZI-register), o.a.:
 - Technische specificaties
 - Interfacebeschrijvingen
 - Gebruikerseisen
 - Best practices (pilots)
 - Overige documentatie (ook voor zorgaanbieders):
 - Handboek invoering en gebruik BSN
 - Fact sheets
 - Nieuwsbrieven
- Zie ook eerdere informatie (juli/december 2006, december 2007), wel geactualiseerd!



Landelijke invoering BSN algemeen



Aanpak landelijke invoering BSN

- Centrale voorzieningen gereed: UZI-register en SBV-Z
- Algemene ondersteuning en communicatie:
 - Handboek invoering en gebruik BSN voor zorgaanbieders
 - Servicedesks
 - Website, nieuwsbrieven, brochure, patiëntenflyer (website VWS)
- Invoering BSN door zorgaanbieders, indicatieorganen en zorgverzekeraars per sector/koepel
- Pilots BSN: voorafgaand aan landelijke invoering toetsen of het werkt
- Activiteitenplan invoering BSN per sector




Invoering BSN: Uitgangspunten

- Er is een invoeringsperiode van één jaar
- Doorlooptijd bij zorgaanbieders, indicatieorganen, zorgverzekeraars vraagt om tijdige start communicatie:
 - ICT-aanpassing i.o.m. ICT-leveranciers
 - Aanvraag UZI en verbinding SBV-Z
 - Keuze t.a.v. initiële vulling, regulier bevragen, bedrijfsvoering
- Alle gebruikers moeten zijn / worden geïnformeerd
- Sturing op spreiding invoering noodzakelijk om afwachten en daarmee capaciteitsproblemen bij centrale voorzieningen te voorkomen



Zorgveld

- Cure EMD/WDH (somatische zorg)
 - Huisartsen, huisartsenposten, ziekenhuizen, apotheken
- Cure Overig:
 - Zelfstandige (para)medische praktijken 
 - Instellingen (GGD, GGZ, RIAGG, etc.)
- Care
 - Indicatieorganen, zorgkantoren, verpleeg- en verzorgingstehuizen, thuiszorg, gehandicaptenzorg
- Zorgverzekeraars



Invoering BSN sector Cure overig



Sector Cure Overig

- Kenmerken zorgaanbieders in deze sector:
 - Zelfstandige, meestal relatief kleine praktijken (1 of enkele (para)medici, met 0, 1 of enkele assistenten) (dus niet extramuraal)
 - Onderling vergelijkbare bedrijfsvoering, zeer beperkte “overhead”
 - Grote focus op zorgverlening
 - Veelal externe ICT-leverancier
- Sector omvat zelfstandige praktijken voor:
 - Tandartsen, mondhygiënisten, tandprotheticici
 - Fysiotherapie
 - Psychologen, psychotherapie, psychiaters
 - Diëtisten, logopedie, verloskunde
 - Ergotherapie, huidtherapie, podotherapie
 - Oefentherapie (Cesar/Mensendiek)
 - Pedagogen/onderwijskundigen



Verschillen binnen de sector

- Verschillen per beroepsgroep:
 - Omvang/stabiliteit patiëntenbestand sterk uiteenlopend (→ wel/niet initieel vullen)
 - Gebruik Vecozo
 - Andere ontwikkelingen (GGZ → basisverzekering: invoering DBC's)
- Verschillen binnen beroepsgroep:
 - Wel/(nog) geen internet op de werkplek
 - ICT lokaal of centraal (ASP)
 - Omvang praktijken: UZI-passen of servercertificaat
 - Gebruik/dekking Vecozo



Uitgangspunten sector Cure overig

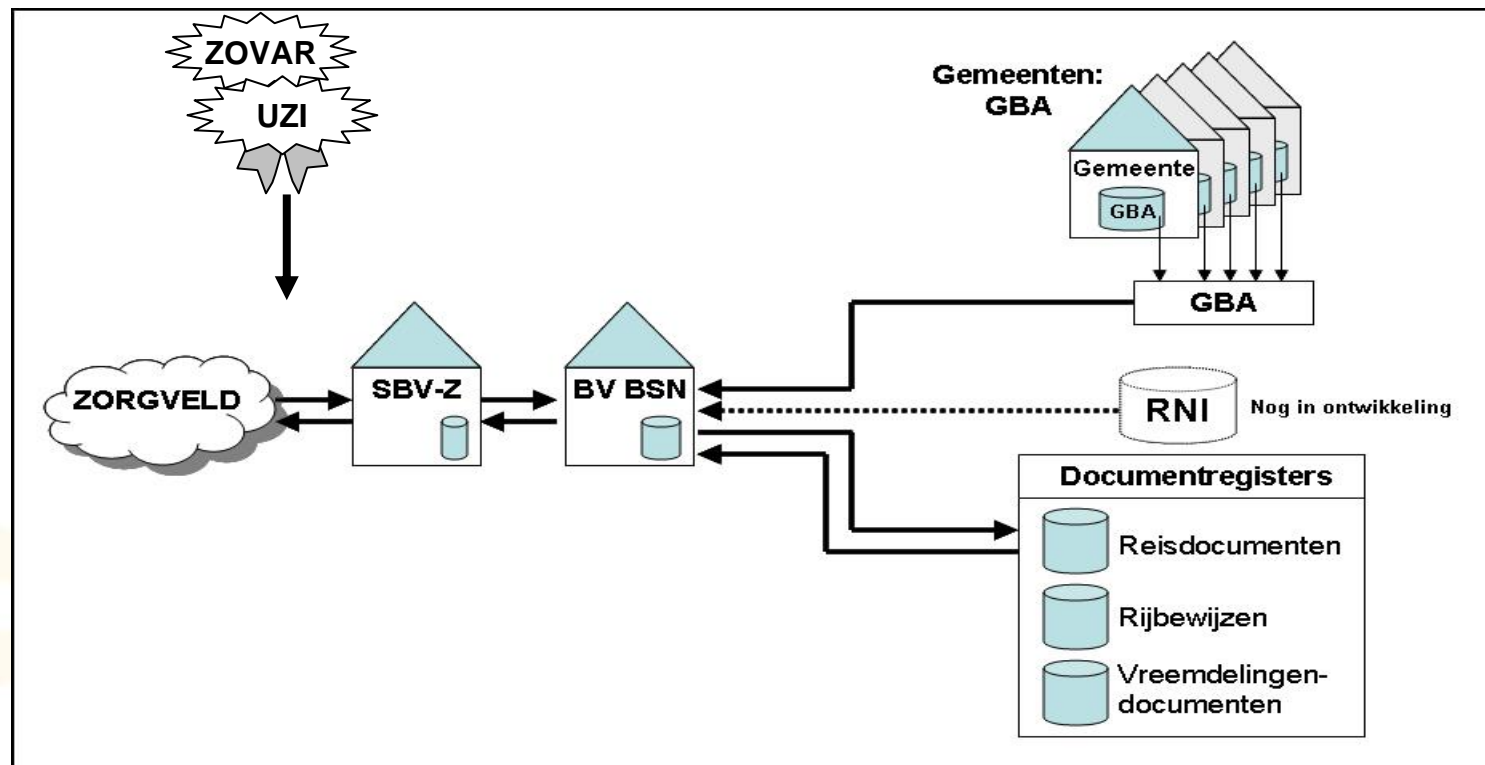
- “Bont” gezelschap, met veel zorgaanbieders (> 30.000 praktijken!)
- Kleine praktijken met beperkte aandacht voor wijzigingen bedrijfsvoering (zorg staat centraal)
- Per beroepsgroep behoefte aan meer op maat gesneden invoeringsaanpak
- Invoeringskeuzes per beroepsgroep: initieel vullen, type UZI-middel, etc.
- Belangrijke rol voor koepels voorzien:
 - Communicatie naar achterban
 - Achterban adviseren over invoeringskeuzes
 - Toespitsen algemene implementatie- en communicatiehulpmiddelen
 - Schakel naar ICT-leveranciers
- 36 - Monitoren voortgang invoering



Special: over SBV-Z



SBV-Z: Toegangspoort voor het verkrijgen van het BSN





Hoe vragen aan SBV-Z: 2 manieren

1. Vragen stellen via de website van SBV-Z:

- contact maken met SBV-Z door gebruik te maken van een Internet browser, bijvoorbeeld Internet Explorer
- Bij contact met website authenticatie voor veilige verbinding (https://)
- toegang met UZI-pas (of UZI-certificaat)



2. Vragen stellen via webservice:

- het ICT-systeem/ applicatie/ programmatuur van de zorgaanbieder wordt rechtstreeks aangesloten op de SBV-Z
- op moment van contact maken authenticatie voor het leggen van een veilige verbinding
- applicaties gebruiken UZI-pas of -certificaat





SBV-Z: Diensten en Producten (1)

The screenshot shows the SBV-Z website interface. At the top, there is a navigation bar with links: Contact, Veelgestelde vragen, Wegwijzer, Colofon, and CIBG Home. Below this is the title 'Sectorale Berichten Voorziening in de Zorg' and a menu with categories: ORGANISATIE, DIENSTEN, HULPMIDDELEN, and NIEUWS EN INFORMATIE. The main content area is titled 'BSN in de zorg, onze zorg' and 'De Sectorale Berichten Voorziening in de Zorg (SBV-Z)'. It contains text explaining the role of SBV-Z as the access point to the BSN (BVBSN) and its responsibilities for issuing and managing the BSN and the citizen service number. Below this, it states that SBV-Z is part of the CIBG agency and lists its tasks: facilitating requests and verifications, supporting care providers, and filling out trust functions. On the left, there are three main navigation sections: 'ZORGADMINISTRATIES' (with links for initial filling, BSN requests, BSN verification, requests for personal data, WID control, and reporting errors), 'ICT' (with links for test tool, technical specifications, Excel tool, and GBA tables), and 'ZORGCONSUMENTEN' (with links for right of access and consumer). At the bottom right of the screenshot, there is a small box with the text 'SBV-Z is een unit van het agentschap CIBG, een uitvoeringsorganisatie van het ministerie van Volksgezondheid, Welzijn en Sport.' and a signature.

Zorgadministraties

- Initiële vulling
- BSN opvragen
- BSN verifiëren
- Opvragen persoonsgegevens
- WID controle
- Foutenmeldpunt

ICT

- Testtool SBV-Z
- Technische specificaties
- Exceltool SBV-Z
- GBA-tabellen



SBV-Z: Diensten en Producten (2)

Home | Contact | Veelgestelde vragen | Wegwijzer | Colofon | CIBG Home

Sectorale Berichten Voorziening in de Zorg

ORGANISATIE | DIENSTEN | HULPMIDDELEN | NIEUWS EN INFORMATIE

Home > Hulpmiddelen > Technische specificaties

Technische specificaties

22-11-2007

Op deze pagina vindt u de documentatie die u als ICT-leverancier nodig heeft voor de aansluiting van een zorginformatiesysteem op het systeem van de SBV-Z.

Documentatie:

- Het SBV-Z Conformance Profiel BSN Opvraag-Verificatie voor de specificatie van HL7v3 berichten;
- De interfacebeschrijvingen voor de berichtenuitwisseling tussen uw zorginformatiesysteem en het systeem van de SBV-Z;
- De XML-materialen voor de uitwisseling van de berichten;
- De toelichting testscenario's SBV-Z voor een beschrijving van de mogelijke scenario's in de testtool;
- De certificaten voor de opbouw van de vertrouwensrelatie zijn te verkrijgen op **'Certificaat Installatie PKI voor de Overheid'**. De installatie van de volgende certificaten is noodzakelijk:
 - Staat der Nederlanden Root CA
 - Staat der Nederlanden Overheid CA
 - PinkRocade CSP - Overheid - Services CA

Verwijzingen:

TITEL	TYPE	DA
Conformance profiel (nieuw venster)	PDF 59p./473k	24
Interface IV SBV-Z - XIS (nieuw venster)	PDF 48p./333k	24
Interface SBV-Z - XIS (nieuw venster)	PDF 44p./522k	24
Interface SBV-Z - ZIM (nieuw venster)	PDF 35p./453k	24
XML-materialen (nieuw venster)	ZIM 0p./37k	24
Testscenario's SBV-Z (nieuw venster)	PDF 44p./294k	24
Zoekmechanisme BSN via de SBV-Z (nieuw venster)	PDF 25p./333k	1-3
Overzicht webservices (nieuw venster)	PDF 2p./27k	24
Releasekalender 2007 (nieuw venster)	PDF 1p./28k	21
Onderzoek kwaliteit gegevens (nieuw venster)	PDF 38p./390k	12-1-2007

- Technische specificaties:
- Conformance profiel
 - Interface IV SBV-Z - XIS
 - Interface SBV-Z - XIS
 - Interface SBV-Z - ZIM
 - XML-materialen
 - Testscenario's SBV-Z
 - Zoekmechanisme BSN via SBV-Z
 - Overzicht webservices
 - Releasekalender 2007
 - SBV-Z Releasenotes
 - Onderzoek kwaliteit gegevens



Oproep aan ICT-leveranciers: Start snel met BSN!!

- Nu starten biedt voordelen (nu nog voldoende capaciteit bij SBV-Z beschikbaar om doorlooptijd te beperken)
 - Ondersteuning bij realisatie vanuit SBV-Z
 - Initieel vullen
- Uit de pilots blijkt:
 - Doorlooptijd 'onderschat'
 - Betrek zorgaanbieders
 - Wat is de goede vraag om aan de SBV-Z te stellen
 - Hoe omgaan met het van de SBV-Z verkregen antwoord (goed, goed afwijkend, fout)
 - Gebruik de Testtool SBV-Z = voorwaarde voor succes



Special: opvragen BSN bij SBV-Z



Opvragen BSN bij SBV-Z

*Stel de goede vraag
voor het juiste antwoord !!*

<http://www.sbv-z.nl/hulpmiddelen/technischespecificaties/>

De informatie die u nodig heeft om de BSN via de SBV-Z



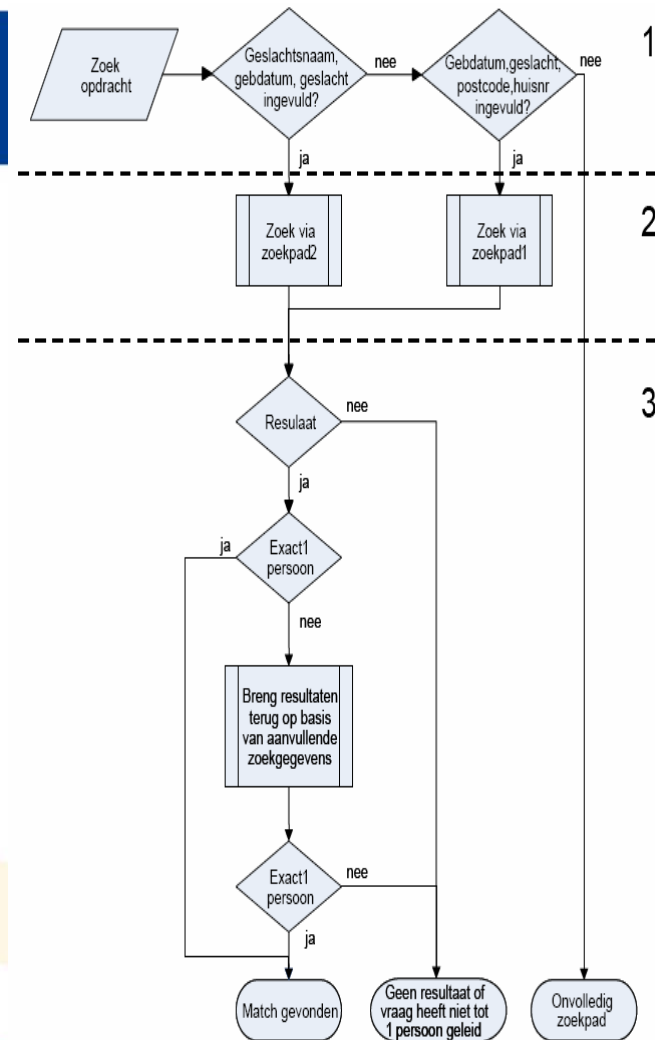
Mogelijke vragen aan SBV-Z

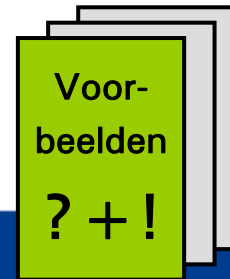
- Vraag 1: Welk BSN hoort bij deze persoon? (Opvragen BSN)
Opvragen van een BSN van een persoon op basis van opgegeven identificerende gegevens van die persoon
- Vraag 2: Hoort deze combinatie van identificerende gegevens en BSN bij elkaar? (Verifiëren BSN)
Toetsen combinatie van een BSN van een persoon en de identificerende gegevens bij de SBV-Z
- Vraag 3: Welke persoon hoort er bij dit BSN? (Opvragen persoonsgegevens)
Opvragen identificerende gegevens van een persoon op basis van een opgegeven BSN
- Vraag 4: Is het door een persoon aangeboden identiteitsdocument een document dat in omloop is of mag zijn? (Controle WID)
Ofwel: Is het aangeboden document wel een geldig Nederlands identiteitsdocument?
Toetsen geldigheid van een identiteitsdocument op basis van een documentnummer en een BSN



Slim zoeken door SBV-Z

1. Gebruik van twee zoekpaden
2. Naast verplichte gegevens kunnen ook andere gegevens worden meegestuurd
3. SBV-Z probeert eerst op basis van de verplichte gegevens een unieke match te maken
4. Als dat niet lukt worden de andere gegevens uit de vraag gebruikt om alsnog tot een unieke match te komen





Antwoord van SBV-Z

- Afwijkende gegevens in vraag en antwoord worden aangegeven in het antwoord
- Niet aangeleverde velden in vraag zijn nooit afwijkend in het antwoord

Mogelijke antwoorden:

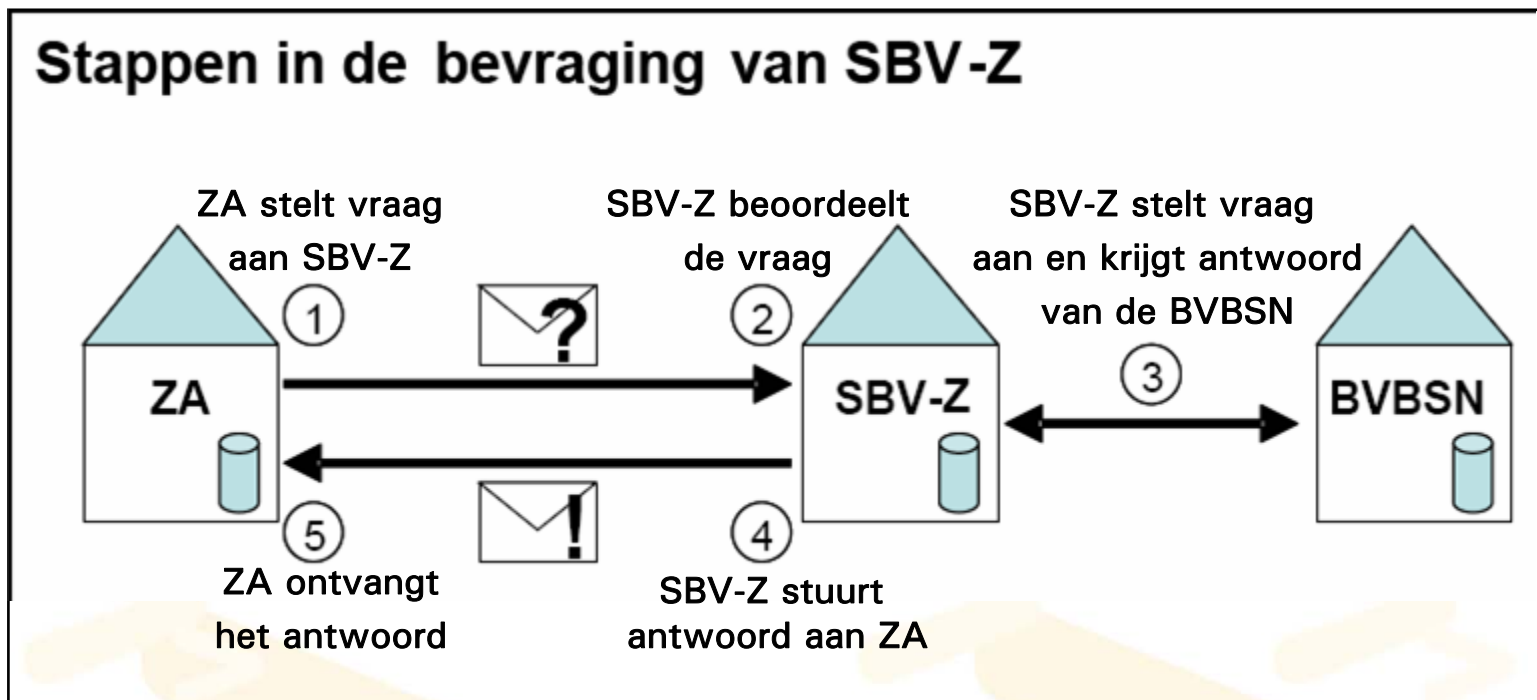
- Goed, BSN gevonden
- Goed BSN gevonden, maar met afwijkende gegevens
- Fout, geen resultaat gevonden

Acties:

- ● BSN overnemen
- ● Niet direct overnemen, eerst antwoord controle!!
- ● Controleren en opnieuw vraag stellen



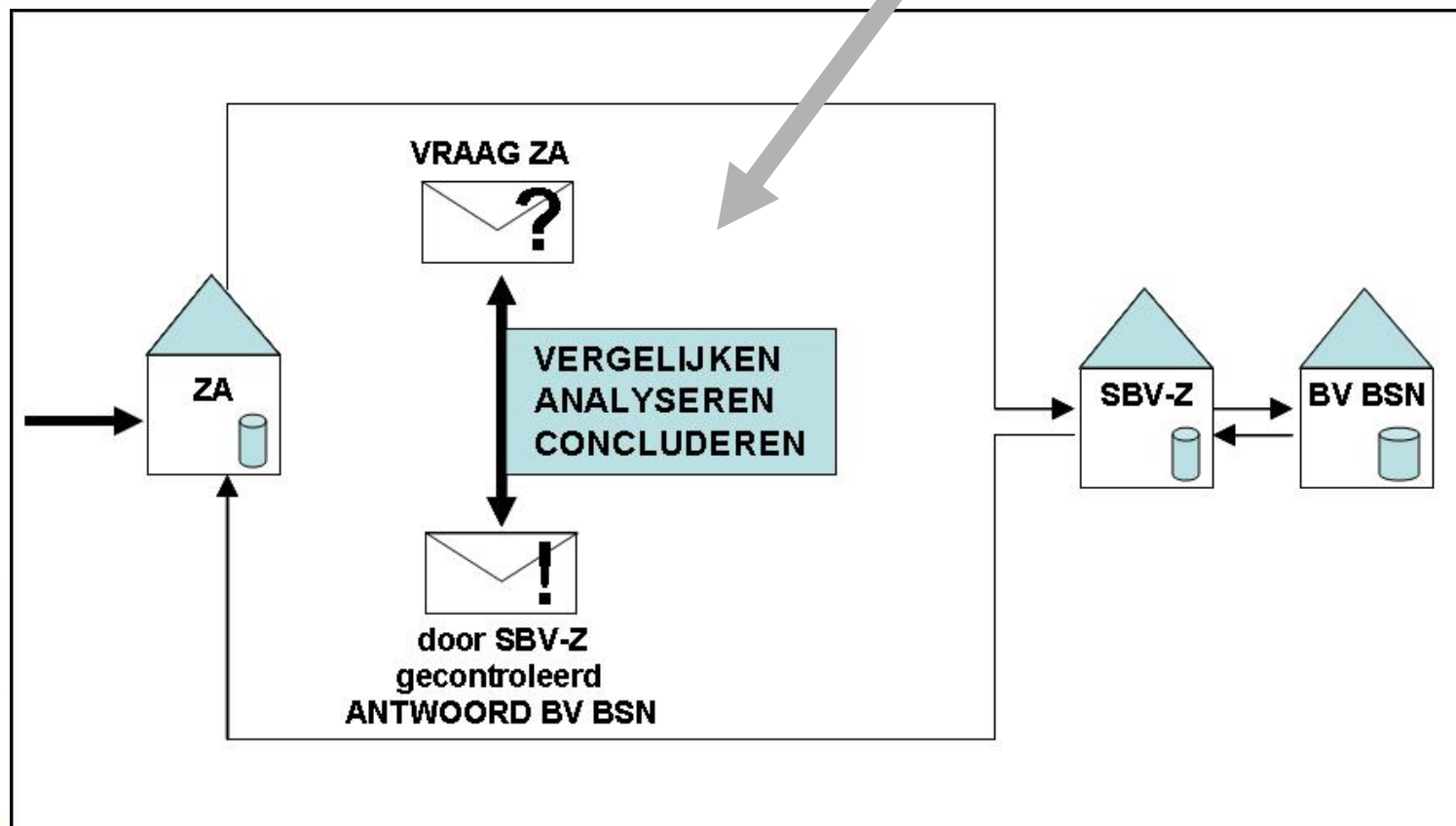
Stappen in de bevraging van SBV-Z en BV BSN: schematisch





**Kennis nodig van werking
proces vraag <-> antwoord**

Het vraagproces

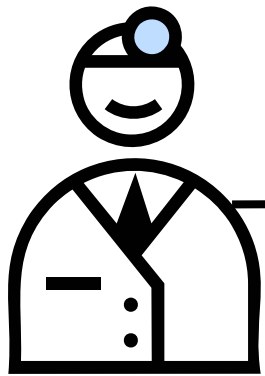




Special: over UZI-register



Bereik UZI-register



Wie
ben
je?

Wat
ben
je?

Wat
mag
je?



Wat
heb
je
gedaan
?

0101UZI0100REGISTER10111



Het proces

1. Eenmalig registreren als abonnee
2. Aanvragen passen
3. Aanvragen servercertificaten



1. Registreren als abonnee

Domein UZI-register

- Zorginstelling
- Zorgverlener
- Indicatieorganen

- Toets bij inschrijving:
 - Beoogde abonnee behoort tot het domein
 - Opgegeven (organisatie) namen zijn juist
 - Aanvrager mag de organisatie wettelijk vertegenwoordigen



Vastleggen en toetsen

- Vastleggen gegevens van
 - Zorginstelling of zorgverlener
 - Wettelijk vertegenwoordiger
 - Aanvrager (=gemachtigde)
- Toetsen van overlegde documenten
 - Zorginstelling: gewaarmerkt uittreksel KvK, notariële akte, eigenverklaring, bestuursreglement of afschrift benoeming
 - Zorginstelling en zorgverlener: kopie geldig identiteitsbewijs (en overeenkomst)



KAMER VAN KOOPHANDEL





Doorlooptijd

- Registreren als abonnee
 - Eenmalig
 - Complete aanvraag maximaal 10, minimaal 2 werkdagen





Het proces

1. Eenmalig registreren als abonnee
2. Aanvragen passen
3. Aanvragen servercertificaten



Overwegingen keuze authenticatiemiddel

- Gebruikersgemak
 - Servercertificaat is voor de gebruiker onzichtbaar, pas vraagt om een pincode
 - Zonder pas kun je niet (eenvoudig) via de SBV-Z website zoeken
- Verantwoordelijkheid
 - Passen vallen onder verantwoordelijkheid pashouder, servercertificaten kunnen worden gedelegeerd aan leverancier waarover goede afspraken moeten worden gemaakt
- Complexiteit
 - UZI-pas meest praktisch voor kleine praktijken (beperkt aantal werkstations)
 - Beheer van meer abonnees op één locatie vraagt om een juke-box (bijv. ASP)
- Kosten
 - Servercertificaten vragen extra (deels fysieke) maatregelen ter bescherming; veilig beheer passen verantwoordelijkheid pashouder (procedureel)
- Rol ICT-leverancier
 - Extra actie bij servercertificaat (genereren sleutels)

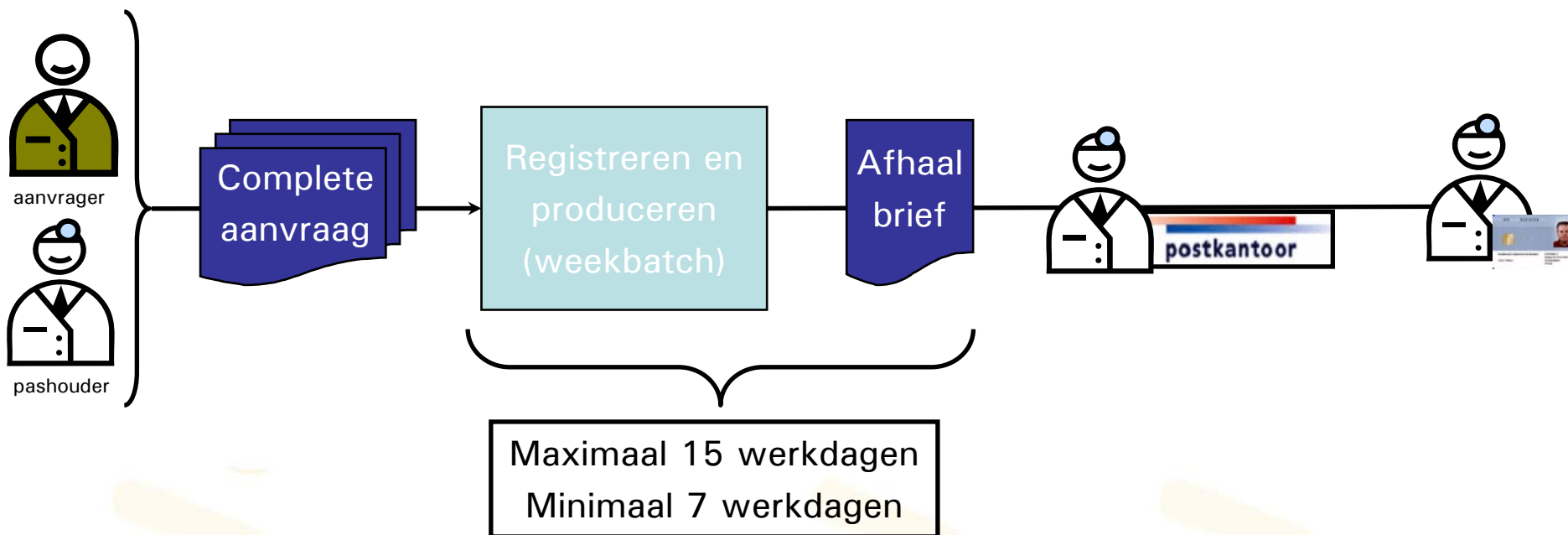


2. Aanvragen passen

- Zorgverlenerspas en pas medewerker op naam
 - Vastleggen gegevens (bv. naam, BIG nr.)
 - Overleggen kopie geldig identiteitsbewijs, pasfoto (en overeenkomst).
- Medewerker niet op naam passen
 - 'Aanvrager' is pashouder



2. Aanvraag UZI-pas



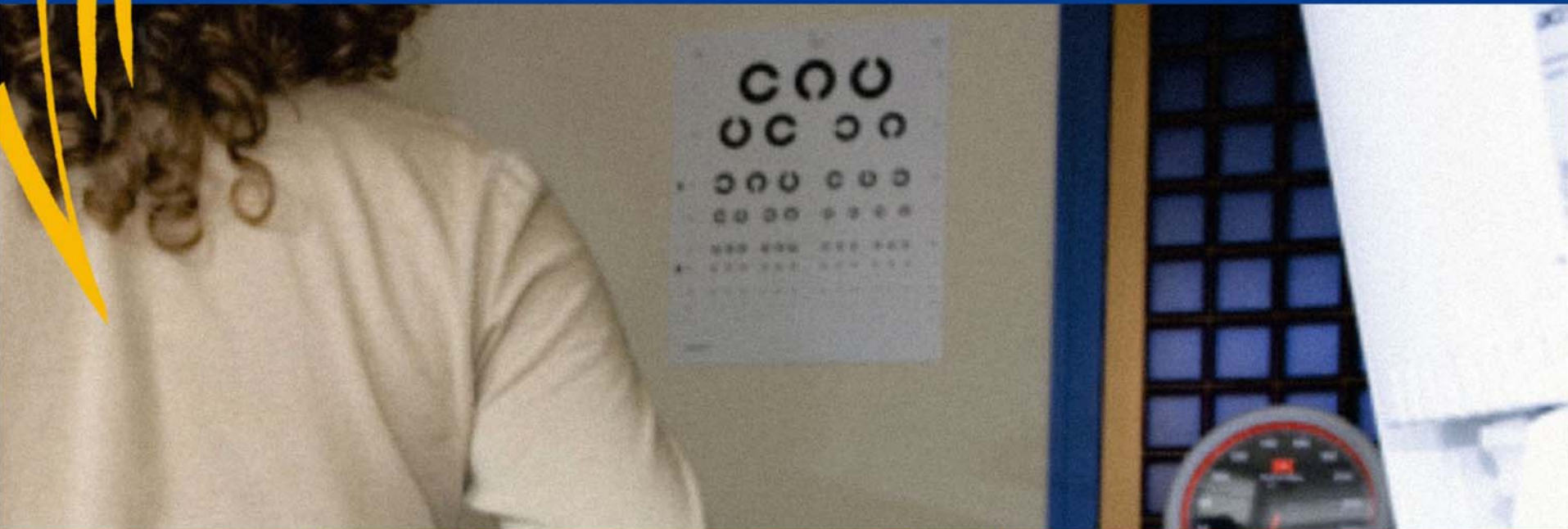


Meer informatie

- Programma Invoering EMD/WDH en BSN (Ministerie van VWS)
Bertie Cools (invoering Cure Overig)
tel. 070-3405663
b.cools@minvws.nl
- Website ministerie VWS over BSN
<http://www.minvws.nl/dossiers/burgerservicenummer/>
 - Handboek Invoering en Gebruik BSN in de Zorg, factsheets, filmpje, nieuwsbrieven, vragen en antwoorden, etc.
- Website SBV-Z: www.sbv-z.nl
- Website UZI-register: www.uziregister.nl



Bijeenkomst ICT-leveranciers sector Cure overig, 6 december 2007

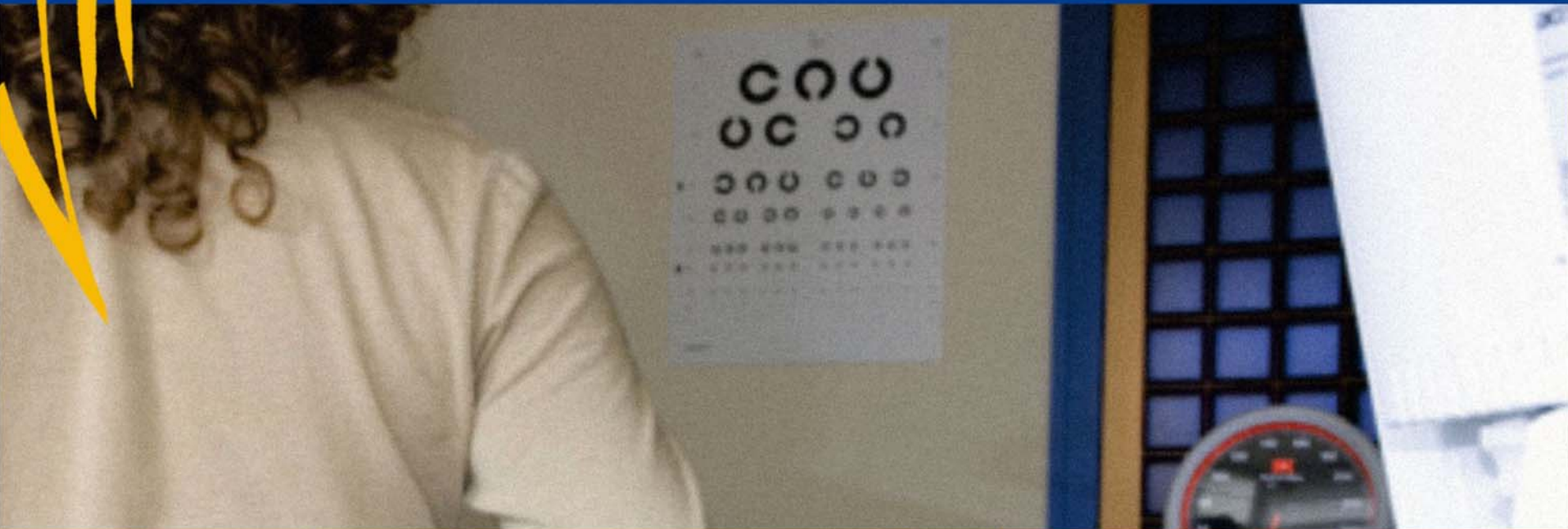


Presentatie collega ICT-leveranciers (pilot)

Programma Invoering EMD/WDH en BSN



Bijeenkomst ICT-leveranciers sector Cure overig, 6 december 2007

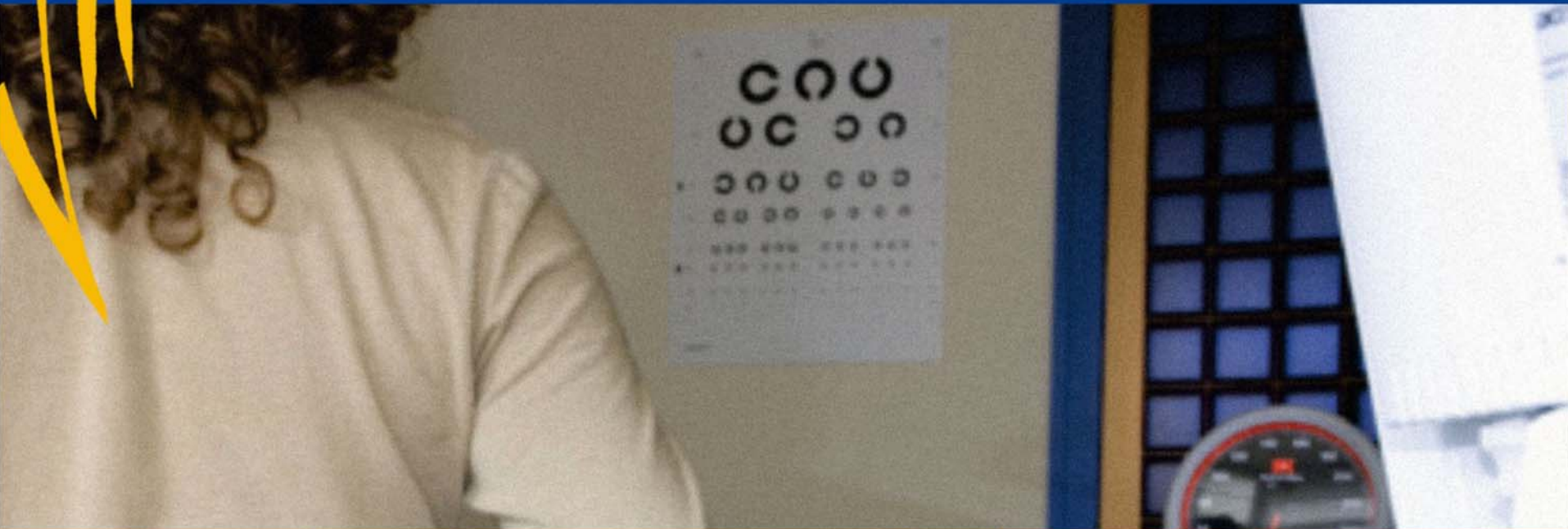


Informatiemarkt

Programma Invoering EMD/WDH en BSN



Bijeenkomst ICT-leveranciers sector Cure overig, 6 december 2007



Vragen en discussie

Programma Invoering EMD/WDH en BSN